

### Alkalmazási terület



Az SP AL 120/80 TC teleszkópos kavicslécet a kavicsávok és különböző anyagú közegek szakszerű és esztétikus elválasztására alkalmazzák, elsősorban extenzív zöldtetőkön.

### Technikai adatok

Magasság	120 mm
Szélesség	80 mm
Hosszúság	2000-3900 mm
Anyagvastagság	1 mm
Tömeg	2,48 kg / db
Anyag	alumínium
Vízáteresztő nyílások felülete	5145 mm <sup>2</sup> /m
Csomagolási egység	150 db(585 m) / 2x1 m raklap
Tartozék	2 db rögzítő kapocs
Díjnorma	0,10 óra/m

### Előnyök

esztétikussá teszi a tetőkeretet, meggátolja a különböző közegek keveredését

könnyen és gyorsan, ágyazat készítése nélkül telepíthető

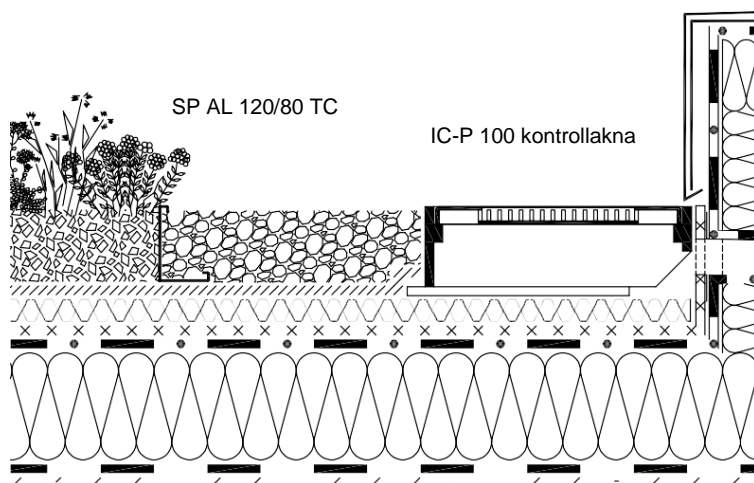
teleszkópos szerkezete miatt vágások nélkül beépíthető

időtálló

sarokelemek is elérhetők, valamint 90/60 mm és 220/140 mm-es magasságban is gyártjuk

költséghatékonyan szállítható

### Beépítési javaslat



### Kiírási szöveg

ArchiGreen® SP AL 120/80 TC 5 él mentén hajlított teleszkópos kavicsléc alkalmazása zöldtetők különböző közegeinek szakszerű és esztétikus elválasztására. Anyagvastagság: 1,0 mm; méret: 2000-3900×80×120 mm (H×SZ×M); vízáteresztő nyílások felülete: ~5145 mm<sup>2</sup>/m; tömeg: 2,48 kg/db; tartozék: 2 db rögzítő kapocs/kavicsléc.