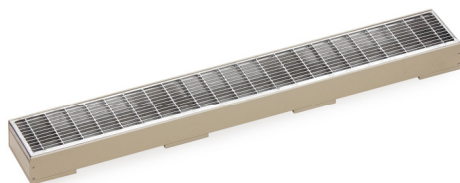


Alkalmazási terület


A DC-F SS 70 fix magasságú folyókák a zöldtetők és a gyalogos forgalommal terhelt tetőfelületek hatékony vízvezetését biztosítják.

Technikai adatok

Magasság	70 mm
Szélesség	150 mm
Hosszúság	1000 mm
Tömeg	4,17 kg
Rácstípus	rozsdamentes acél hálós rács
Rácsosztás	30x10 mm
Ház anyaga	ütés- és UV-álló polipropilén
Ház színe	RAL7032
Terhelési osztály	A15
Csomagolási egység	70 db/raklap
Díjnorma	0,4 óra/db

Előnyök

nyitott fenéklemez miatt hatékonyabb vízvezetés

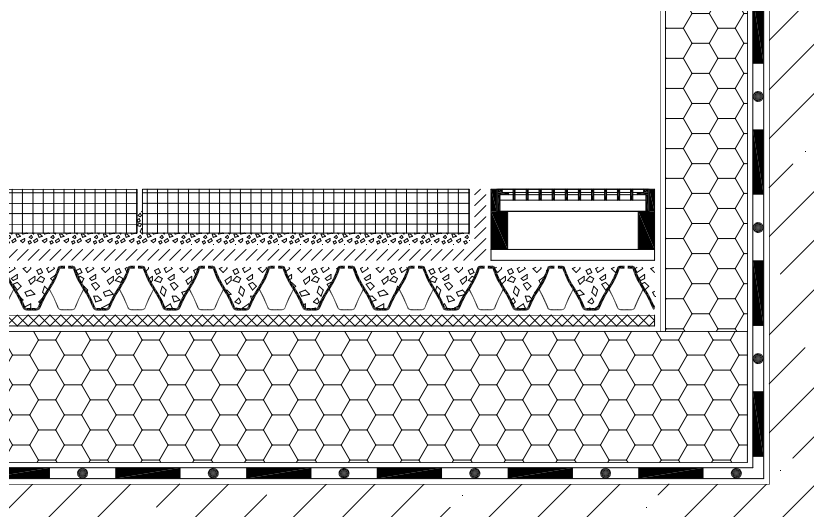
rendkívül teherbíró, UV-álló polipropilén ház

időtálló, rozsdamentes acél ráccsal szerelt

a műanyag ház kevésbé vezeti a hőt, ezáltal védi az alsóbb rétegeket a fokozott hőterheléstől

könnyen hozzáférhető, egyszerűen tisztítható

egyedi magasságban is rendelhető

Beépítési javaslat

Kiírási szöveg

ArchiGreen® DC-F SS 70 fix magasságú folyóka alkalmazása zöldtetők és gyalogos forgalommal terhelt tetőfelületek csapadékvizeinek hatékony vízvezetésére. Ütés és UV-álló polipropilén ház; 30x10 mm osztásközű, rozsdamentes acél fedlaprács; méret: 1000x150x70 mm (Hx SZx M). tömeg: 4,17 kg; ház színe: bézs, RAL7032.

Az ARCHIGREEN Zöldtető Kft. a változtatások jogát fenntartja!