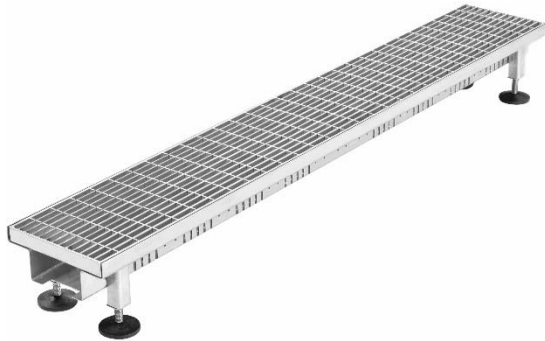


## Alkalmazási terület



A DC-A SS 150 tűzihorganyzott acél, állítható magasságú folyókák a gyalogos forgalommal terhelt tetőteraszok hatékony vízvezetését biztosítják.

## Technikai adatok

Magasság	H1 = 73-103 mm / H2 = 93-143 mm / H3 = 113-183 mm
Hosszúság	1000 mm (rendelhető 1500 mm-es és 2000 mm-es kivitelben is)
Szélesség	150 mm
Tömeg	8,50 kg
Rácstípus	hálós rács
Rácsosztás	30 x 10 mm
Anyag	rozsdamentes acél (tűzihorganyzott acélból is rendelhető)
Tartozék	összekötő elem
Opcionális tartozék	végzáró elem
Terhelhetőségi osztály	A15

## Előnyök

magassága fokozatmentesen állítható, ezáltal a burkolólapok szintjéhez könnyebben és pontosabban pozícionálható

sűrű rácsoztás védi a lefolyót a nagyobb szennyeződésektől

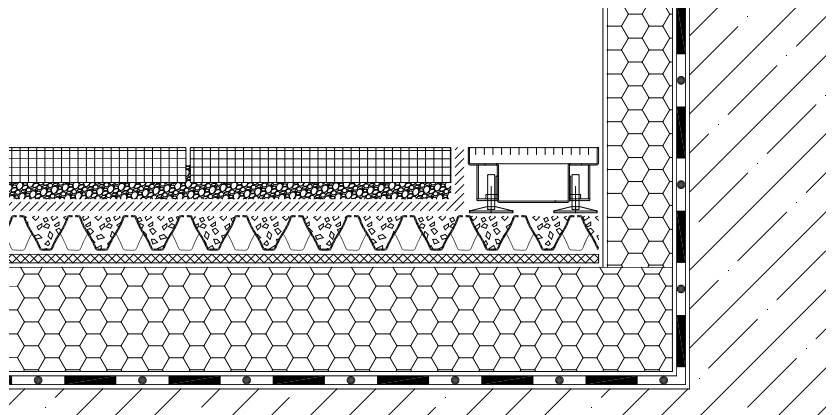
használatával az összefolyó könnyen hozzáférhető, egyszerűen tisztítható

73-103 mm, 93-143 mm és 113-183 mm-es tartományban állítható magassággal is rendelhető

1 m, 1,5 m, és 2 m-es hosszúságban is rendelhető

tűzihorganyzott acélból is rendelhető

## Beépítési javaslat



## Kiírási szöveg

ArchiGreen® DC-A SS 150 állítható magasságú folyóka alkalmazása a nagy vízhozammal terhelt tetőfelületek csapadékvizeinek hatékony vízvezetésére. Anyaga: rozsdamentes acél, 30x10 mm osztásközű fedlaprács; terhelhetőségi osztály: A15; méret: 1000x150x73-103 mm (HxSZxM), 93-143 mm ill. 113-183 mm magassági tartományban állítható lábakkal is rendelhető; tömeg: 8,5 kg; tartozék: összekötő elem; opcionális tartozék: végzáró elem. Tűzihorganyzott acélból is rendelhető.

Az ARCHIGREEN Zöldtető Kft. a változtatások jogát fenntartja!